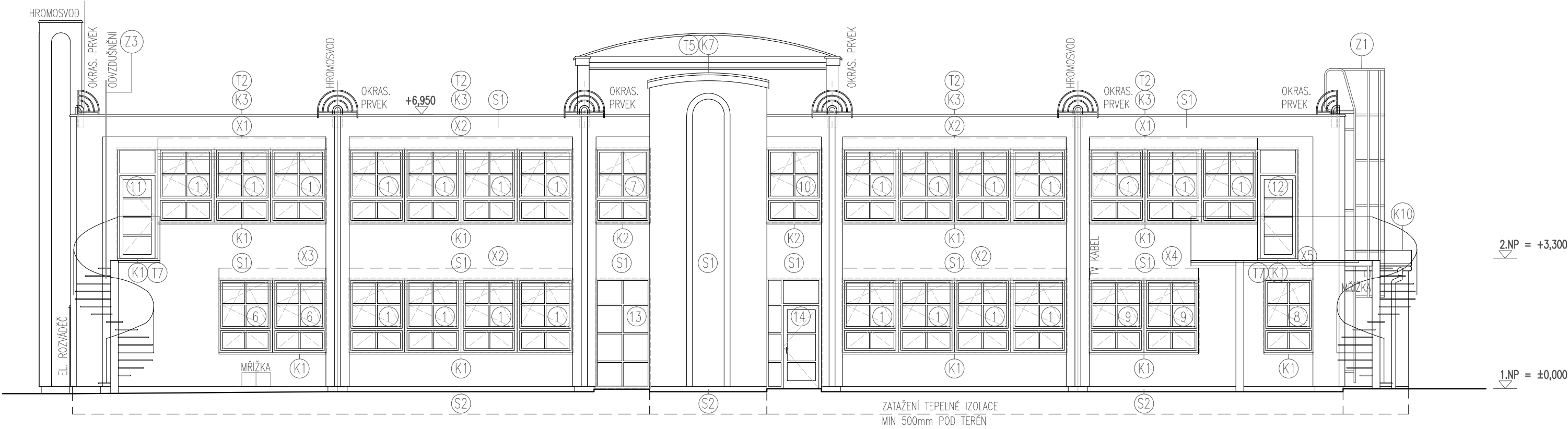


POHLED NA JIŽNÍ FASÁDU – VÝCHOZÍ STAV



POHLED NA JIŽNÍ FASÁDU – NAVRHOVANÝ STAV

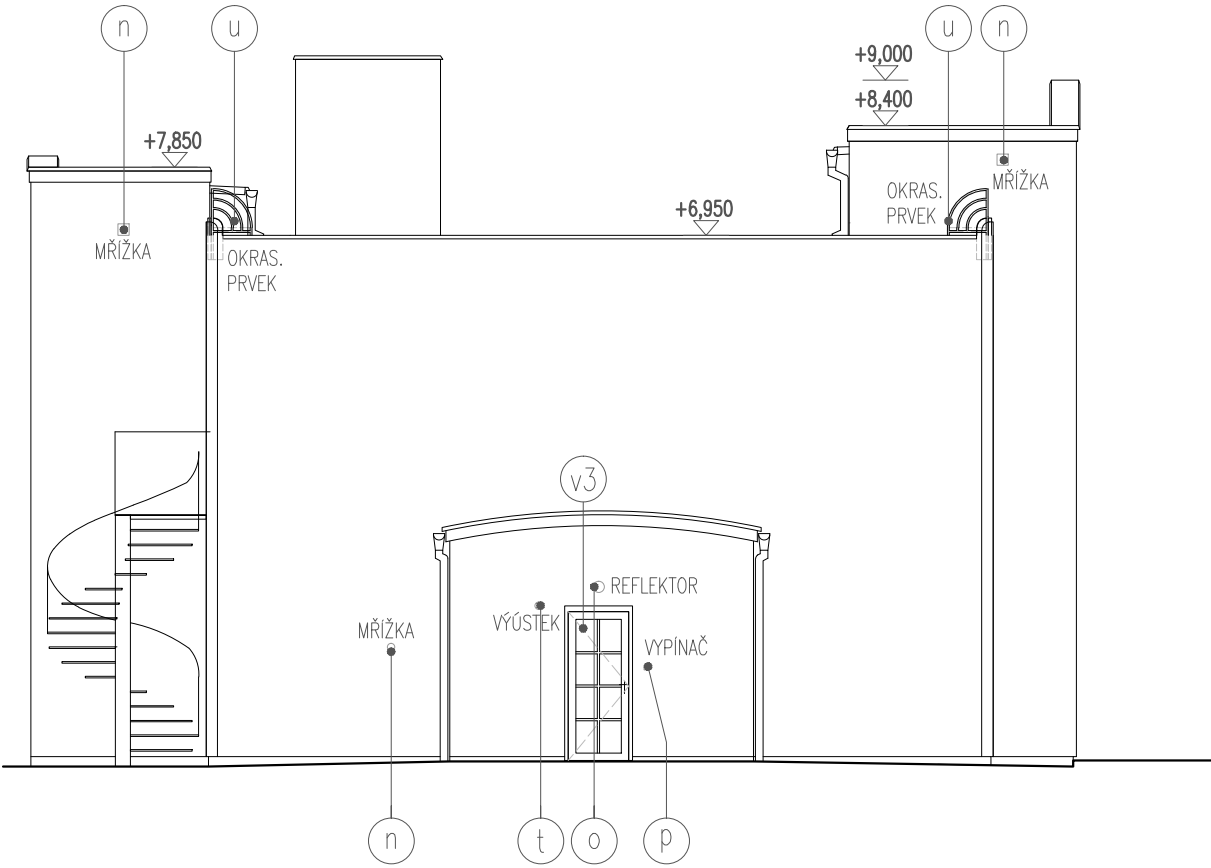
LEGENDA STÁVAJÍCÍCH FASÁDNÍCH PRVKŮ

- a) ROZVODY HROMOSVODU
- b) ALARM (REPRODUKTOR + SVĚTELNÁ SIGNALIZACE), UMÍSTĚNO NA OKENNÍM RÁMU
- c) PŘÍJÍMAČ SLP KNIHOVNA, UMÍSTĚNO NA OKENNÍM RÁMU
- d) SLP VEDENÍ K PŘÍJÍMAČI BYTU, (PO HROMOSVODU)
- e) PŘÍJÍMAČ SLP BYTU, UMÍSTĚNO NA OKRASNÉM OCELOVÉM PRVKU
- f) PŘÍJÍMAČ SLP ZABEZPEČENÍ KNIHOVNA, UMÍSTĚNO NA FASÁDĚ MEZI OKNY
- g) SLP VEDENÍ K TV ANTÉNĚ BYTU, (PO HROMOSVODU)
- h) VĚTRACÍ MŘÍŽKY KOTELNA PLYN
- i) PLASTICKÝ NÁPIS "MĚSTSKÁ KNIHOVNA"
- j) POJISTNÉ ODVZDUŠNĚNÍ Z PLYNOVÉ KOTELNY VYVEDENÉ NAD ATIKU
- k) ŽEBŘÍK NA STŘECHU (BEZ OCHRANNÉHO) KOŠE UMÍSTĚNÝ NA BOČNÍ STRANĚ KOMÍNA
- l) ROZVÁDĚČ NN
- m) KABELÁŽ NN VEDENÁ PO FASÁDĚ V PLASTOVÉ LIŠTĚ
- n) VĚTRACÍ MŘÍŽKY A VÝUSTKY NA SVISLÉ FASÁDĚ
- o) PŘÍSAZENÉ VENKOVNÍ SVÍDILLO (REFLEKTOR)
- p) VYPÍNAČ OSVĚTLENÍ
- q) REVIZNÍ OCELOVÉ DVIŘKA
- r) TABULKA S ČÍSLEM POPISNÝM
- s) KÓDOVACÍ PANEL ZABEZPEČENÍ U HL. VSTUPU
- t) VÝUSTEK ODVODU VZDUCHU OD PLYN. KOTLE
- u) OKRASNÝ ZÁMEČNÍKÝ PRVEK RAL 2000

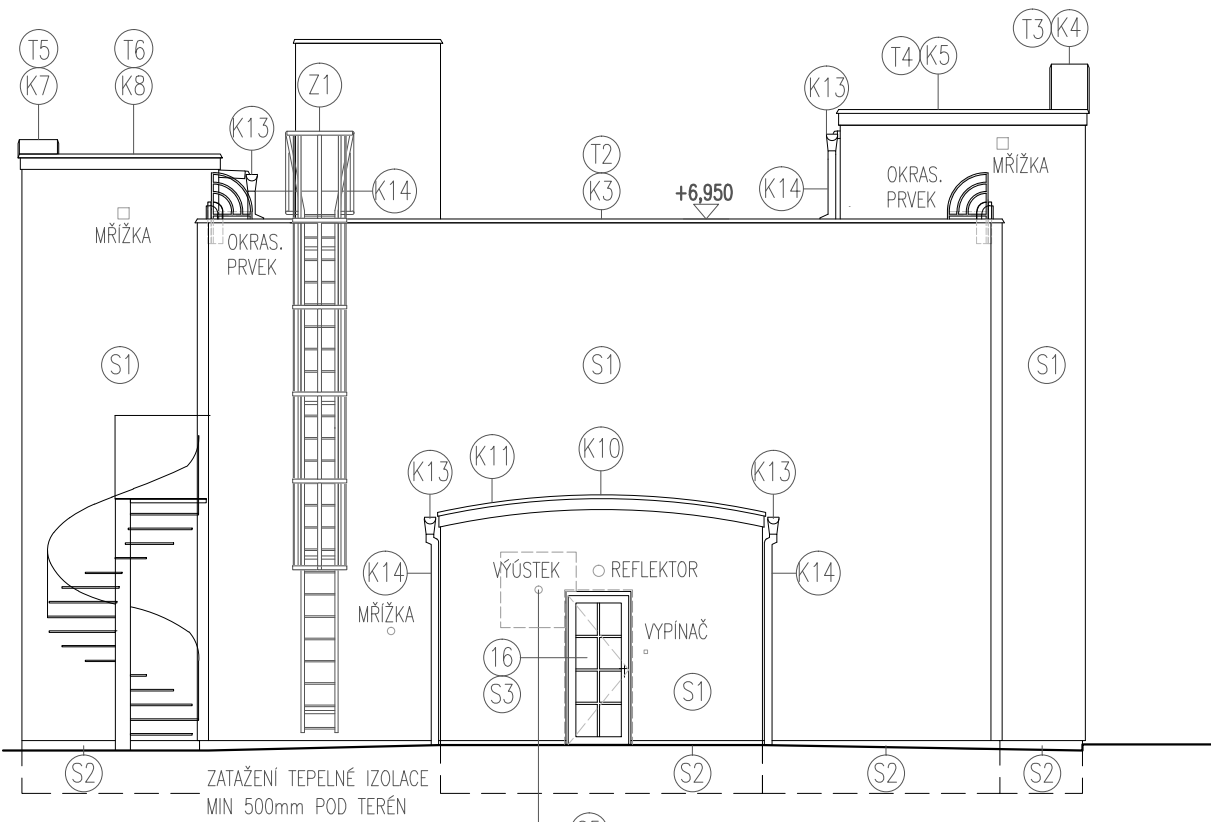
LEGENDA VÝPLNÍ STÁVAJÍCÍCH VNĚJŠÍCH OTVORŮ

- v1) DŘEVĚNÉ VÝPLNĚ (OKNA/DVEŘE) S JEDNODUCHÝM ZDOVOJENÝM ZASKLENÍM
- v2) DŘEVĚNÉ VÝPLNĚ (OKNA) S IZOLAČNÍM DVOJSKLEM
- v3) PLASTOVÉ VÝPLNĚ (OKNA/DVEŘE) S IZOLAČNÍM DVOJSKLEM
- v4) PLASTOVÉ DVEŘE BEZ PROSKLENÍ (PLNÉ)

POZN.: ZPŮSOB NAKLÁDÁNÍ SE STÁVAJÍCIMI FASÁDNÍMI PRVKY PODROBNĚ ROZEPSÁN V D1-1-2-1 TECHNICKÉ ZPRÁVĚ STAVEBNĚ KONSTRUKČNÍHO ŘEŠENÍ



POHLED NA VÝCHODNÍ FASÁDU – VÝCHOZÍ STAV



POHLED NA VÝCHODNÍ FASÁDU – NAVRHOVANÝ STAV

±0,000 = ÚROVEŇ STÁVAJÍCÍ PODLAHY

| | |
|--|-----------------------------|
| STAVEBNÍK : Město KOSTELEC NAD ORLICÍ | |
| SIDLO : PALACKÉHO NÁMĚSTÍ 38, 517 41 KOSTELEC NAD ORLICÍ | |
| ZPRACOVATEL PD : Ing. Jiří Urban, IČ 45915156 | |
| SIDLO : DOBROŠOV 66, 54701 NÁCHOD | |
| ČKAIT 0601554 | |
| ZODPOVĚDNÝ PROJEKTANT PD : | ING. JIŘÍ URBAN |
| ZODPOVĚDNÝ PROJEKTANT ČÁSTI : | ING. JIŘÍ URBAN |
| VYHOTOVIL : | ING. ARCH. VLADIMÍR KOŽÍŠEK |
| STAVEBNÍ ÚPRAVY č.p. 1154 Kostelec nad Orlicí | |
| MÍSTO STAVBY : MĚSTSKÁ KNIHOVNA, KRUPKOVA 1154, 517 41 KOSTELEC NAD ORLICÍ | |
| POHLEDY I – VÝCHOZÍ A NAVRHOVANÝ STAV | |
| ČÁST : D1-1-1 – ARCHITEKTONICKO-STAVEBNÍ ŘEŠENÍ | |
| MĚŘÍTKO: 1:100 | D1-1-1-6 |
| FORMÁT : 6 x A4 | |
| STUPEŇ : PRO STAVEBNÍ POVOLENÍ V ROZSAHU PROVED. STAVBY | |
| TERMIN : 09 / 2018 | |